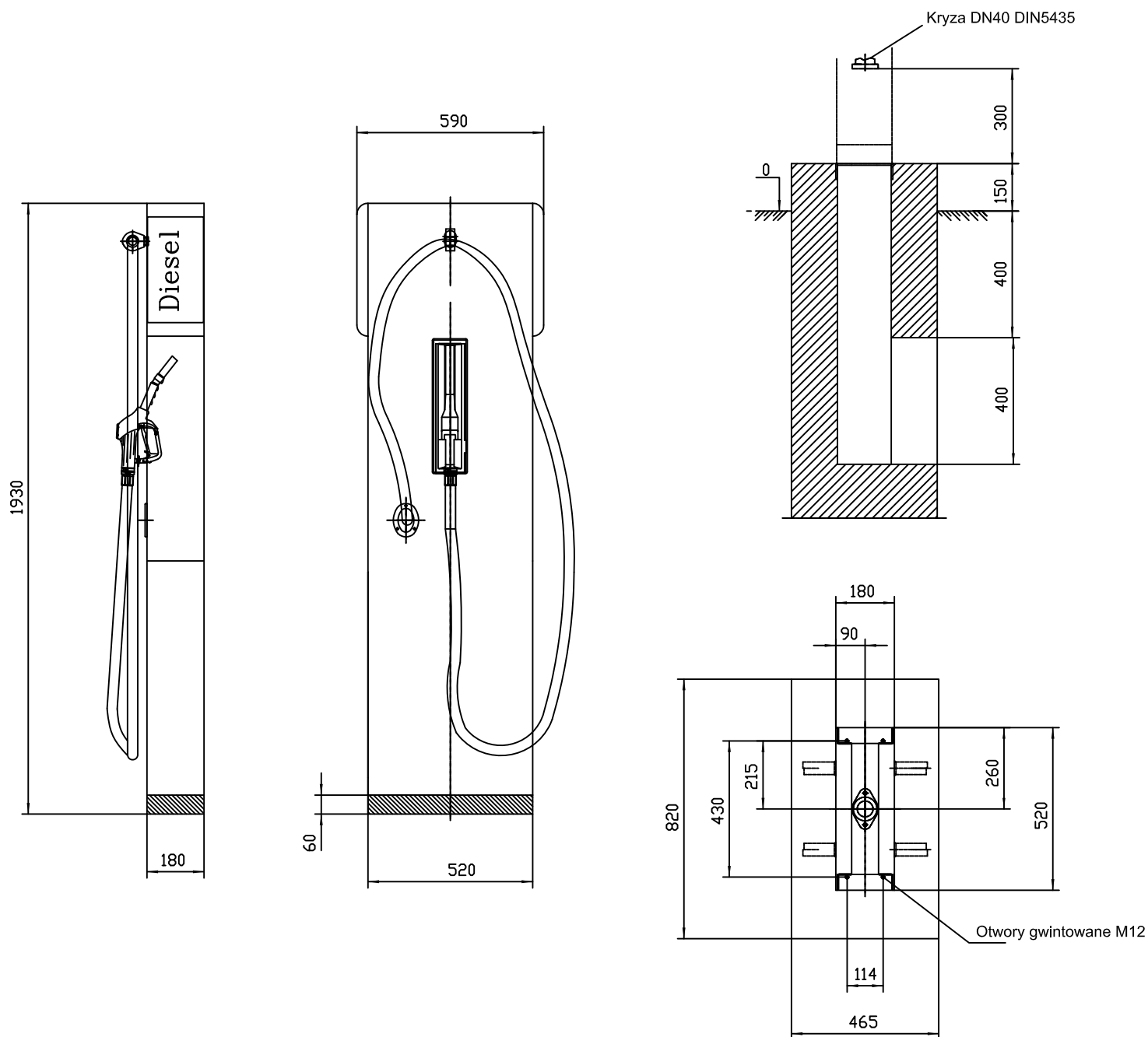


Satelita dystrybutora Gilbarco SK700-2

Rys. nr 22



- I. Między dystrybutorem z satelitą, należy poprowadzić przewód benzynoodporny 3x1,5 mm² między dystrybutorem a satelitą.
- II. Ramę należy wykonać z kątownika hutniczego L50x50x5.
- III. Rura zasilająca tłoczna (ciśnieniowa) 1,5" zakończona złączem elastycznym ciśnieniowym 300mm powyżej ramy, wraz z kryzą DN40 DIN5435.
- IV. Nad satelitą należy zostawić minimum 150mm wolnej przestrzeni.
- V. Odstęp satelity od słupa wiaty musi wynosić minimum 150mm.

Autoryzowany przedstawiciel Gilbarco Veeder-Root w Polsce

Oil Service Sp. z o.o. , Al. Jerozolimskie 202, 02-486 Warszawa, tel 22 863 23 39, fax. 22 863 23 40

www.oilservice.pl; e-mail: sprzedaz@oilservice.pl